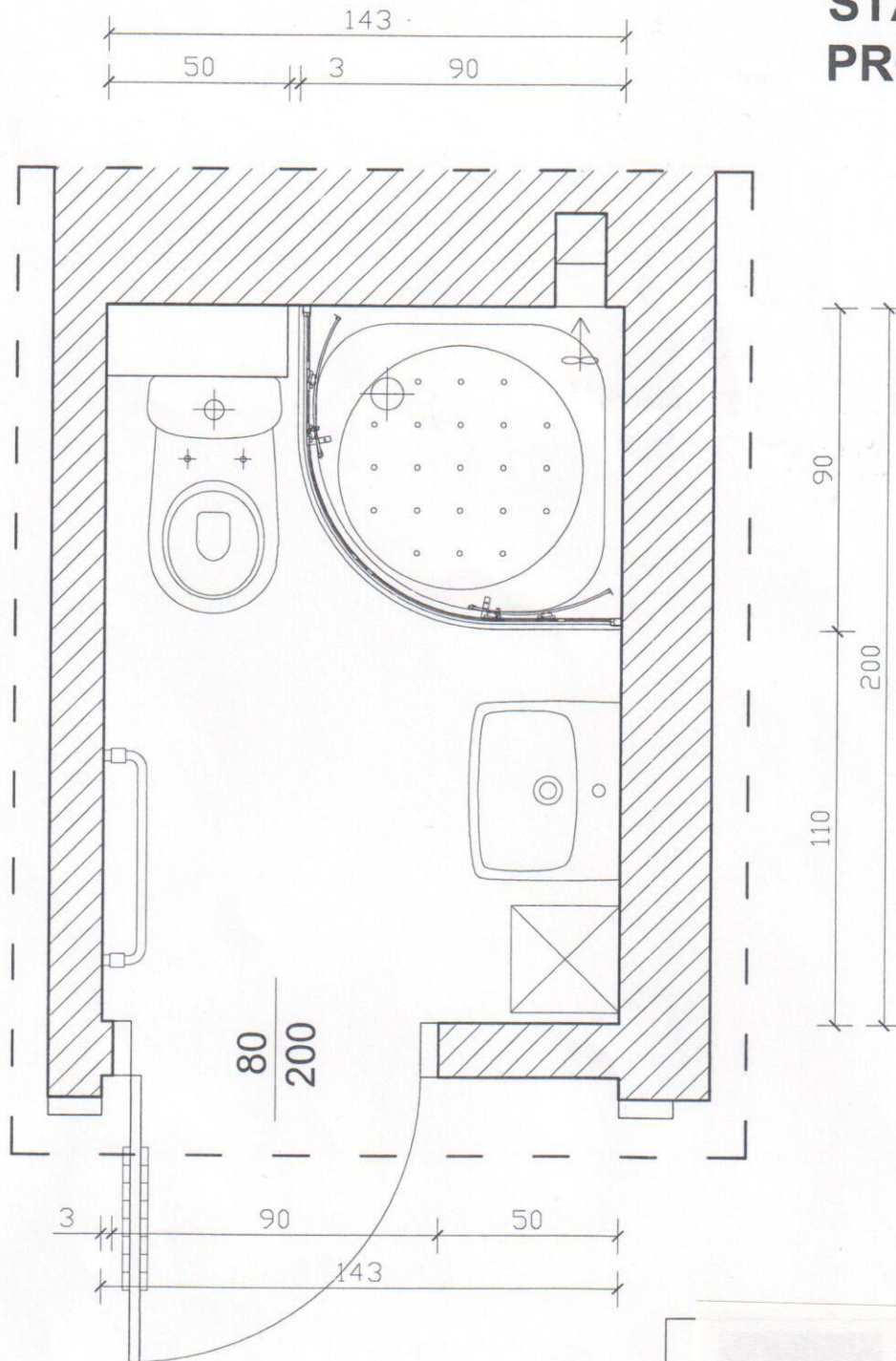


STAN PROJEKTOWANY



STAN PROJEKTOWANY- UWAGI:

- Wysokość pomieszczenia w świetle $h = 2,52$ m.
- Posadzka z płytek ceramicznych typu terakota z podpłytkową izolacją przeciwwodną.
- Okładziny ścian z płytek ceramicznych do wysokości 2,20 m.
- Kabina prysznicowa o wym. 90x90 cm, półokrągła, szklana.
- Szafka stojąca wysoka o wym. ok. 30x30x160 cm.
- Samozamykająca się bateria umywalkowa stojąca z bocznym mieszaczem wody zimnej i gorącej.
- Samozamykająca się bateria natryskowa, natynkowa.
- Oprawa oświetleniowa typu kinkiet LED IP44.

| | |
|-----------|------------------|
| Te | Projektowanie |
| Lol | Opis i kosztorys |
| Inv | Wykonanie |
| Op | Projektowanie |
| Prn | Projektowanie |
| Ty | Projektowanie |
| Fc | Projektowanie |
| v | Projektowanie |
| Copyright | |